

FASAD ODL MICRO LED

- High level of protection against penetration of dust and water - IP67,
- IK10 strike resistant luminary,
- Quick and simple installation.
- Hoher Schutz gegen Eindringen von Staub und Wasser - IP67,
- Stoßsicherheit der Leuchte liegt bei IK10,
- Einfache Montage der Leuchte.
- Le haut niveau de la protection contre la pénétration de la poussière et de l'eau –IP67,
- Le luminaire est résistant aux coups – IK10,
- Le montage du luminaire est facile.

FASAD ODL MICRO LED

Features/Konstruktion/La construction

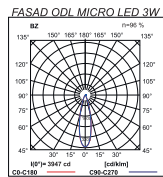
Recessed outdoor luminaire protection degree IP67. Ring made of stainless steel, body also made of stainless steel, recessed box included. Diffuser is made of transparent hardened glass. High efficient LED modules do not require additional LED drivers. Permissible overall impact is 1000 kg. Luminaire recommended as decorative, illumination of small objects, gardens small architecture.

Eine Außen-Einbauleuchte mit einer hohen Dichtigkeit von IP67. Der Ring der Leuchte wurde aus rostfreiem Stahl hergestellt, der Leuchtenkörper aus rostfreiem Stahl, im Set wird Montagebuchse geliefert. Die Abdeckung wird aus durchsichtigem, gehärtetem Glas gefertigt. Für leistungsstarke LED-Module sind keine zusätzliche Netzteile erforderlich. Zulässiger Druck beim Anfahren 1000 kg. Die Leuchte wird für den Einsatz als Dekoration, als Illumination von kleinen Parks, Gärten und kleinen Architekturanlagen empfohlen.

Le luminaire extérieur encastré avec un haut niveau d'imperméabilité IP67. Le ring du luminaire est fait de la tôle inoxydable, le corps du luminaire est aussi fait de la tôle inoxydable, dans le complet aussi la boîte de montage. Le diffuseur est fait de la verre trempée transparente. Les modules LED de la très haute efficacité n'exigent pas d'alimenteurs additionnels. La pression admissible c'est 1000 kg. Le luminaire est recommandé comme l'éclairage décoratif, pour illuminer des petits objets, des jardins, la petite architecture.

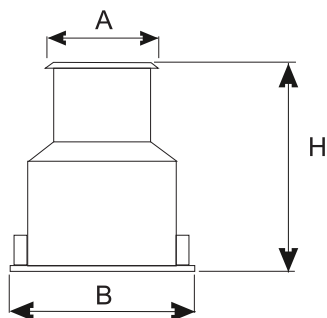


FASAD ODL MICRO LED

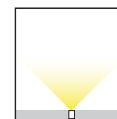
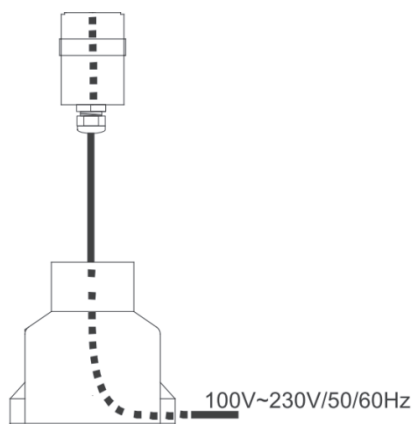


h[m]	φ[m]	Ø [mm]	E _v [lux]
1	0,42	127	540
2	0,85	254	135
3	1,27	381	60
4	1,70	508	33
5	2,12	635	21

Dimensions/Abmessungen/Les dimensions



TYPE	A (mm)	B (mm)	H (mm)
FASAD ODL MICRO LED	56	100	100



TYPE	P[W]	LED	Φ [lm]	kg
FASAD ODL MICRO LED	3 W	LED	170	0,50

Available colour of the light / Erhältliche Lichtfarbe / La couleur de la lumière accessible: 830

Lifetime of LED sources / Lebensdauer LED / Durabilité de LED – 50000 h

Operating temperature range / Temperaturbereich der Leuchte im Betrieb / L'amplitude de la température de fonctionnement des luminaires: -25° C – 30° C

The power shown refers to the whole system (tolerance +/- 10%). / Die Leistung bezieht sich auf das gesamte System (Toleranz +/- 10%). / La puissance appliquée à l'ensemble du système (tolérance +/- 10%).

The given luminous flux refers to LED light sources (tolerance +/- 10% depends on the value of the colour temperature). / Der angegebene Lichtstrom betrifft die LED-Module (Toleranz +/- 10% abhängig von der Farbtemperatur). / Compte tenu du flux lumineux se réfère aux diodes électroluminescentes (10% de tolérance en fonction de la température de couleur).

WARNING!
 Technical data may be changed. Photos of the luminaires may differ from reality. Last updated 18.07.2016.
 Other options of the luminaire available on request.

ACHTUNG!
 Technische Daten können verändert werden. Abbildungen der Leuchten können von der Wirklichkeit abweichen. Die letzte Aktualisierung fand am 18.07.2016 statt. Andere Optionen der Leuchte sind nach Anfrage erhältlich.

ATTENTION !
 Les caractéristiques techniques peuvent changer. Les photos des luminaires peuvent différer de la réalité. La date de la dernière actualisation 18.07.2016. D'autres options des luminaires sont accessibles à la demande individuelle.